

PLANTA DA FRAÇÃO

RUA CORREIA DE SÁ



T3 Fração D

ÁREA TOTAL	173 m ²
ÁREA HABITÁVEL	119 m ²
ÁREA DA VARANDA	29 m ²
ÁREA DA BOX	25 m ²

DIVISÕES

HALL	9 m ²
SALA/COZINHA	37.6 m ²
WC	2.3 m ²
SUITE	20.6 m ²
HALL DOS QUARTOS	4.1 m ²
QUARTO 1	10.7 m ²
WC QUARTOS	3.3 m ²
QUARTO 2	11.7 m ²

T3 Fração D

consultan  | exp

 PAULO
DIAS
NOVAIS
45

REVESTIMENTOS

PAVIMENTOS

- Zonas secas: soalho maciço em espinha em pau-mulato ou madeira equivalente.
- Zonas húmidas:
 - WC Serviço: mármore estremez.
 - Instalações Sanitárias: mármore ruivina.

PAREDES

- Zonas secas: gesso cartonado pintado.
- Zonas húmidas:
 - Cozinha: aglomerado de mármore compacto no tampo e entre móveis.
 - WC Serviço: mármore estremez e gesso cartonado pintado, com espelho embutido.
 - Instalações Sanitárias: mármore ruivina e gesso cartonado pintado com espelho embutido.

TETOS

- Zonas secas: tetos falsos com gesso cartonado.
- Zonas húmidas: tetos falsos em gesso cartonado hidrófugo.

ISOLAMENTOS ENTRE FRAÇÕES

- Paredes entre habitações contíguas em bloco térmico.
- Placas de gesso cartonado com isolamento em Lã de Rocha

CARPINTARIAS

- Portas e armários: MDF Lacado.
- Cozinhas: MDF Lacado.

INSTALAÇÕES SANITÁRIAS

- Louça sanitária suspensa Sanindusa ou equivalente.
- Lavatório de embutir e armário em MDF lacado.
- Resguardo de duche em vidro.
- Torneiras misturadoras da Bruma ou equivalente.

EQUIPAMENTOS DIVERSOS

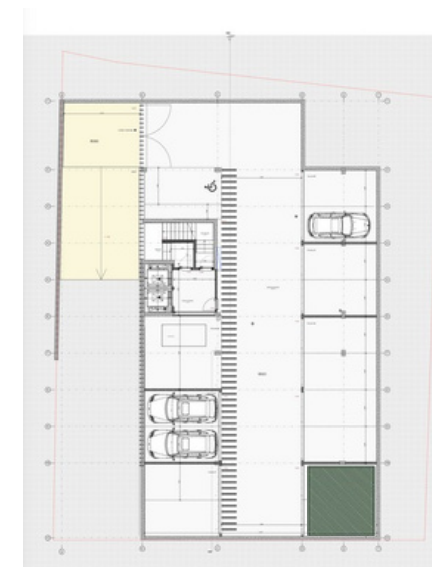
- Portas de segurança Portrisa ou equivalente.
- Caixilharia de alumínio com vidro duplo e corte térmico.
- Eletrodomésticos Bosch ou equivalente.
- Material elétrico de manobra da Berker ou equivalente.
- Projetores LED.
- Videoporteiro.
- Aquecimento das águas sanitárias por bomba de calor.
- Lava louça em inox da Teka ou equivalente; misturadora monocomando da Bruma ou equivalente.
- Elevadores Orona ou equivalente.
- Instalação de ar condicionado centralizado embutido.



ALÇADO PRINCIPAL (SUDESTE)



LOCALIZAÇÃO: PISO 2



BOX D